

HCM

Gestion du capital humain

Etre « Global Network Operator »

le Groupe Effixio est un opérateur global spécialisé dans les N.T.I.C ayant un positionnement de multi spécialiste à haute valeur ajoutée. Son positionnement sur les niches dites de "Grand Spécialiste" lui permet de proposer une offre globale alliant la capacité de production industrielle d'un grand groupe à l'expertise et la souplesse d'un spécialiste.



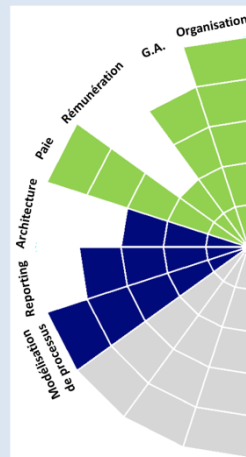
Une gamme de service complète

L'une des caractéristiques essentielles de l'offre Effixio réside dans l'exhaustivité de sa gamme de service. En effet, nos équipes peuvent intervenir sur toutes les phases de vos projets.

De l'audit des processus métiers au support à la mise en œuvre, nous appliquons la même démarche d'expertise, éprouvée chez tous nos clients : « Mieux vous conseiller pour mieux accompagner vos défis ».

“ Être conseil chez Effixio, c'est la garantie d'apporter expertise métier, méthodologie, et rigueur. ”

Hervé, Chef de projet



HCM

Gestion du capital humain

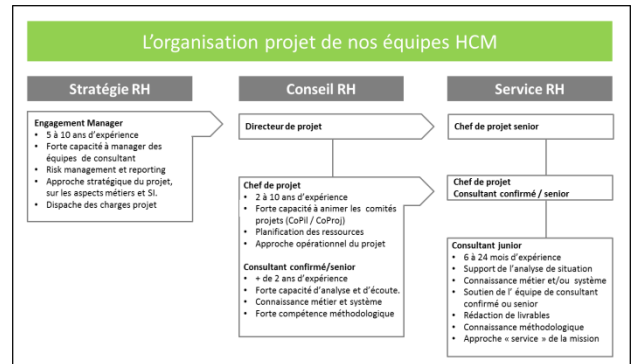
Concrétisons ensemble vos ambitions

Nous vous proposons une large gamme de services SIRH adaptée aux plateformes techniques les plus robustes du marché. Ainsi accompagné de notre expertise Métier et IT, vous pouvez envisager et maîtriser vos projets SIRH les plus ambitieux.

Une approche stratégique

Notre approche est basée sur une vision transversale prenant en compte vos processus métiers, votre organisation et votre environnement technique. Il s'agit ainsi de repenser votre SIRH afin de repositionner la fonction Ressources Humaines au cœur des métiers de votre entreprise.

Offres HCM	Paie	Gestion administrative	Gestion des temps et des activités	Formation	Recrutement	GPEC
Stratégie RH	Définir la stratégie de paie du client. Aider à la décision d'externalisation du système de Paie. Définition de la stratégie DSI sur le SIRH.	Accompagner les réorganisations. Aider à la conception de découpage organisationnel. Analyse d'impact fusion et réorganisation.	Repositionner la gestion des temps dans une démarche opérationnelle. Aider à la décision d'externalisation. Analyse d'impact d'une refonte de la GTA.	Regrouper la formation dans un contexte international et concurrentiel. Redéfinir la formation comme un enjeu stratégique.	Accompagner le choix d'externalisation du processus de recrutement. Aider à la définition d'un processus de recrutement conforme aux exigences stratégiques.	Aider à la conception d'une GPEC. Analyse stratégique de la situation. Evaluation des facteurs de contingence.
Conseil RH	Analyser les processus paie. Aider au choix de solution de SIRH. Auditer l'architecture SI dans le cadre de migration SIRH. Estimer les gains par une approche ROI.	Auditer les structures organisationnelles. Identifier les écarts entre l'organisation actuelle et la cible. Construire une road map pour atteindre la cible.	Audit des processus GTA. Harmonisation des pratiques métiers. Architecture SI GTA. Aide au choix de logiciel.	Mise en place d'indicateurs de mesure de la performance. Aide au choix de logiciel.	Audit des processus métiers liés au recrutement. Mise en place d'indicateur de performance.	Diagnostic des ressources impliquées. Refonte des processus GPEC. Aide au choix du SIRH.
Services RH	Construire le protocole de recette. Former les utilisateurs au système de paie. Change Management. Piloter les équipes MOE. Mettre en œuvre les évolutions du réglementaire de paie.	Former des utilisateurs système. Conduire le changement. Mettre à jour des organigrammes. Piloter les équipes MOE. Mettre en œuvre les évolutions du réglementaire de paie.	Formation des utilisateurs GTA. Tierce maintenance applicative. Mise à jour du réglementaire GTA.	Formation des utilisateurs applicative. Réalisation MOE.	Animation des ateliers fonctionnelles. Préparation de la recette. Formation utilisateur.	Mise en œuvre du déploiement du SIRH. Préparation de la recette. Change Management.



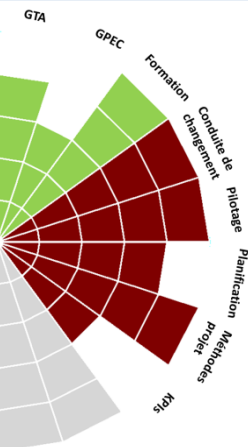
Nos équipes

Nos équipes technico-fonctionnelles issues des principaux éditeurs, vous garantissent expertise et vous font bénéficier de leurs nombreux retours sur expérience. Elles vous accompagnent sur toutes étapes de votre réflexion, de l'approche stratégique à la réalisation technique.

Les axes qui déterminent la valeur globale de votre projet SI :

Effixio a construit et structuré ses activités conseils en unités d'œuvres et best practices couvrant et livrant l'intégralité des besoins de l'entreprise.

- Nécessité du projet et apport en fonctionnalités (stratégiques, techniques, réglementaires, ...)
- Maîtrise du risque (sociétal, organisationnel, juridique, technique)
- Externalités (Maîtrise des coûts de production, ré-allocation vers les projets internes à meilleure valeur ajoutée, report des contraintes de maintenabilité des services, économie d'argent, accès simplifié aux services...)
- Retour sur investissement (ROI, Optimisation)



Innovier dans Chacune de nos offres

HCM

Gestion du capital humain

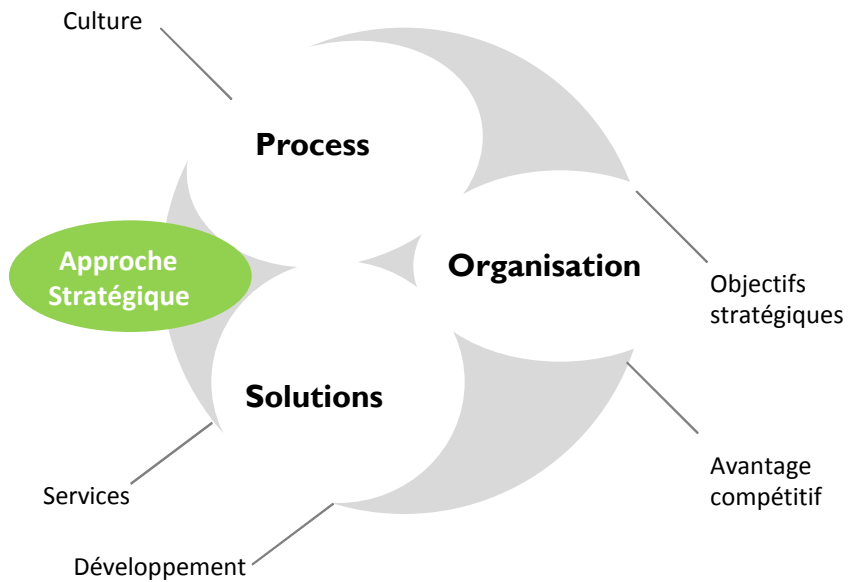
Construisons ensemble votre solution

Pour nos équipes, seule compte la satisfaction client. Aussi être capable de répondre aux exigences est au centre de nos préoccupations terrain. Nous apportons expertises métiers et process, méthodologie en matière de conduite organisationnelles et maîtrise des environnements techniques.

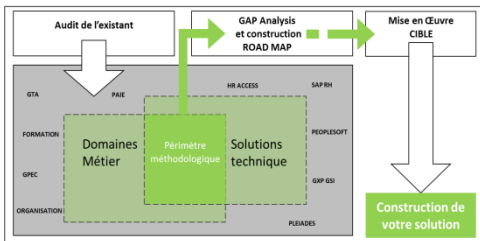


La meilleure solution est celle que nous construisons ensemble.

Nicolas, Chef de projet



METHODOLOGIE



Prendre en considération tout votre environnement

- La mondialisation et la concurrence
- Les mutations économiques
- Les évolutions sociologiques et démographiques
- La modification des compétences
- L'évolution des organisations
- Les transformations des processus
- L'accroissement de la productivité
- Les systèmes de gestion
- Le cadre législatif et réglementaire



HCM

Gestion du capital humain

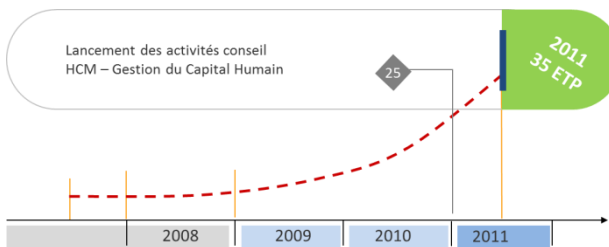
Savoir façonner son futur

Les organisations vivent, évoluent, changent. Construire un plan trajectoire pour savoir appréhender et conduire les chantiers SIRH de demain et est notre principale priorité. Pour cela, nous conduisons d'importantes campagnes de recrutements, nous proposons des parcours collaborateurs, des chantiers de spécialisations.



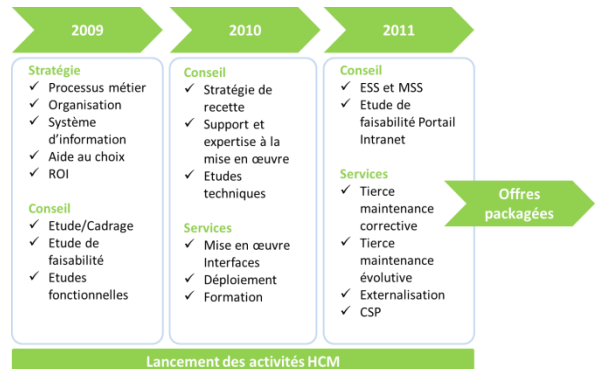
Savoir appréhender et conduire les chantiers de demain est pour Effixio un enjeu majeur.

Richard, Dir. Associé



Une croissance forte

Accompagner chaque étape de vos projets, c'est également vous apporter la garantie de disponibilité de nos consultants. Ainsi, nous ambitionnons une croissance interne de 40% entre sur l'année 2011.



- Audit de situation
- Conseil et études
- Support expertise à la mise en œuvre
- Tierce Maintenance Applicative
- Conseil en Organisation / Démarrage



Effixio

Global Network Operator

Groupe Effixio

Siège social : Paris

10, Quai Léon Blum

92150 Suresnes

Tél. : 01 42 04 98 60

Fax : 01 45 06 44 51

Mail: effixio@effixio.com



Effixio

Global Network Operator

www.effixio.com

La marque **Effixio**, son logotype ainsi que sa signature
"Global Network Operator."
sont les propriétés du **Groupe Effixio**.